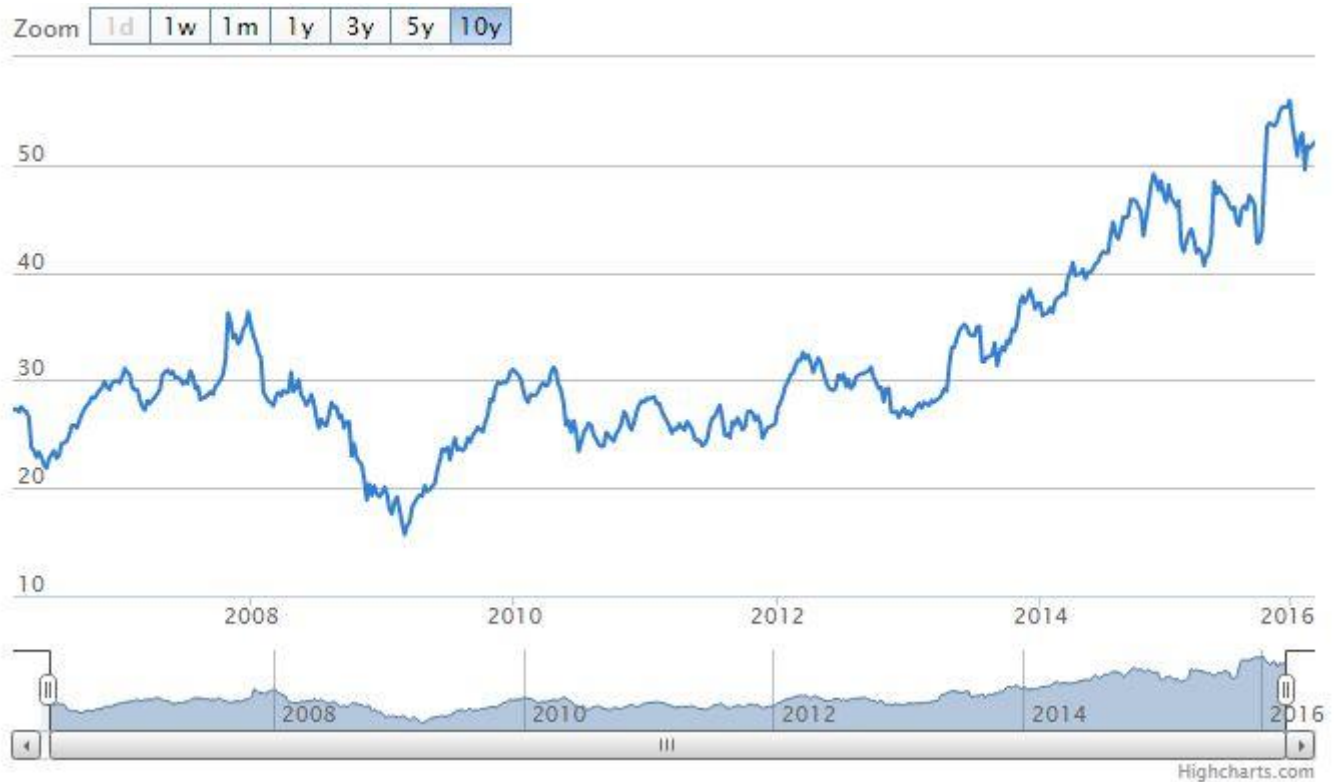


## Microsoft zowel op korte als lange termijn bij de beste Dow-aandelen

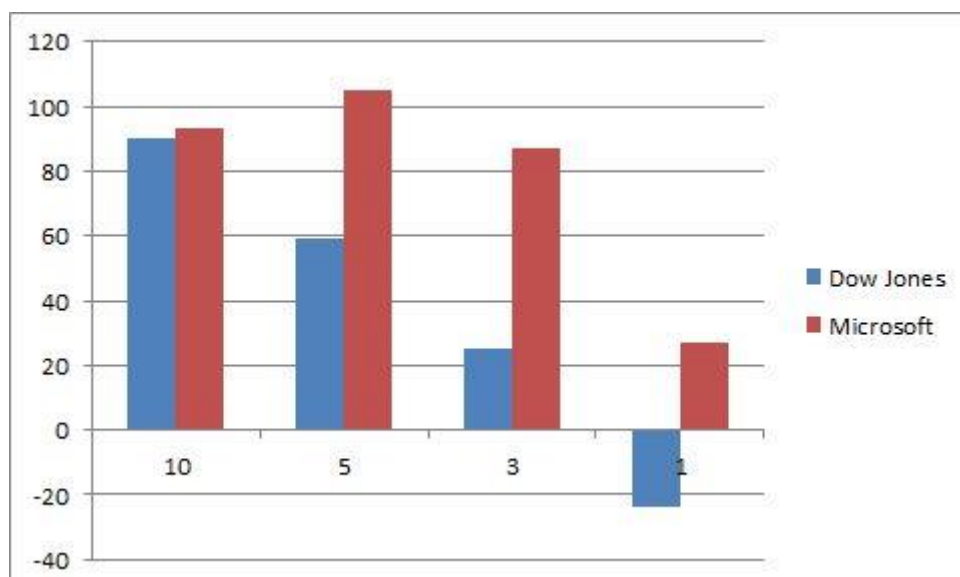
Het aandeel was het afgelopen jaar met een enorme winst van 27 procent het beste van de Dow Jones index. Andere stevige winnaars zijn o.a. McDonald's, Kraft Heinz en Philip Morris. Het gemiddelde Dow Jones aandeel verloor ruim 2,4 procent de afgelopen 12 maanden. Andere sterk presterende aandelen uit Microsoft's sector zijn o.a. Brain Force, Esker en Comptel.

Historische koersen aandeel Microsoft



Het aandeel Microsoft noteert momenteel rond haar hoogste niveau in jaren.

Lange termijn buy & hold rendementen Microsoft en Dow Jones



Op 10-jaarsbasis scoort het aandeel Microsoft nipt iets beter dan het gemiddelde van de Dow Jones. Echter op de kortere termijn (5 en 3 jaar) waren de rendementen van het aandeel Microsoft fors beter dan het Dow-gemiddelde. Dito over de afgelopen 12 maanden waar het gemiddelde Dow-aandeel verloor en het aandeel Microsoft 27 procent won.

Het aandeel [Microsoft](#) wordt door 12 analisten gevolgd. Het gemiddelde koersdoel voor het aandeel staat op 54,44 dollar. Dit is 3 procent meer dan de huidige koers van 53,07 dollar.

Binnen de sector software geven de analisten de meeste voorkeur aan [ICT](#), [TIE Kinetix](#) en [Electronic Arts](#). De laatste 3 adviezen voor het softwarebedrijf zijn afkomstig van Morgan Stanley (kopen, 66,00 dollar), Sanford C. Bernstein & Co (kopen, 64,00 dollar) en Nomura Securities (kopen, 65,00 dollar).

Over het afgelopen boekjaar komt de omzet volgens de analisten uit op 92,59 miljard dollar. Dit is beperkt minder dan de omzet over 2014 toen de omzet 93,58 miljard dollar bedroeg. De analisten rekenen voor 2015 op een nettowinst van 21,9 miljard dollar. Over dit jaar wordt door het gros van de analisten een winst per aandeel van 2,75 dollar verwacht.

De consensus van het dividend ligt op 1,24 dollar per aandeel.