

Potentieel van polyurethaan is enorm



Patrick Verelst
Gedelegeerd bestuurder VFB

Recticel ontvangt VFB-leden

De VFB-leden bezochten de productievestiging van Recticel Insulation te Wevelgem.

De ingenieur die deze fabriek leidt, gaf een presentatie over de markt voor polyurethaan (PUR) en zijn superieure technische kenmerken. Die laten toe om veel andere producten te vervangen door PUR. Belangrijke informatie voor beleggers is dat de grondstoffen tot zo'n 70% van de kostprijs van PUR uitmaken. Ondanks het feit dat PUR op basis van olie wordt gemaakt, is het een zeer duurzaam product. Met 1 liter olie als input kan polyurethaan 150 liter olie besparen in isolatietoepassingen. PUR heeft bovendien een veel betere isolatiewaarde (λ -waarde) dan andere isolatiestoffen waardoor het aanzienlijk minder plaats vergt. De isolatiewaarde van 50 millimeter PUR is bijvoorbeeld vergelijkbaar met die van 80 mm polystyreen, 100 mm kurk en 120 mm glaswol. Op de Europese isolatiemarkt heeft polyurethaan maar een marktaandeel van 10-15%. Het potentieel is hier dus nog enorm.

De groep heeft de afgelopen vijf jaar forse herstructureringen doorgevoerd. Daarnaast werd de financiële structuur versterkt met een kapitaalverhoging vorig jaar. Die twee elementen zijn de basis voor de huidige positieve ontwikkelingen.

Resultaten De resultaten worden opgesplitst in vier segmenten die ook de eindmarkten zijn. Isolatie is het kleinste segment (16% van de omzet in 2015) maar tegelijk ook het meest rendabele. De REBITDA-marge bedraagt 14%. De productie gebeurt in België, Frankrijk en het Verenigd Koninkrijk. Soepelschuim omvat 'commodities' en technische schuimen (bv. Akoestische, warmtebestendige schuimen, filters ...) Dit segment vertegenwoordigt 43% van de omzet 2015 en realiseerde een REBITDA-marge van 6%. Het is de ambitie om door verbetering van de industriële prestaties en van de mix die marge te verhogen tot 9-10%. Slaapcomfort

is de enige 'business to consumer' activiteit van de groep. Die stoelt dus vooral op de marketing van sterke merken (o.a. Beka®, Lattoflex®, Swisflex® ...) en vertegenwoordigt 21% van de omzet bij een REBITDA-marge van nagenoeg 5%. Automobiel bestaat uit 'Interiors', een onderdeel van de groep dat zal worden verkocht, en de

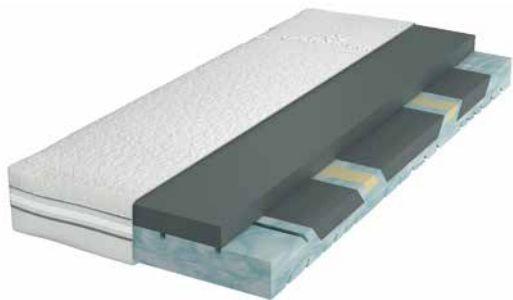


Recticel verhoogde zijn REBITDA-verwachtingen inzake winstgroei over 2016 van 10% naar 15%.

Michel De Smedt, External Communication & Investor Relations Manager, presenteerde de groep. Recticel produceert PUR zowel voor isolatietoepassingen als in de vorm van soepelschuim. Omwille van de omvang is PUR moeilijk rendabel te transporteren. Productie kort bij de klant is daarom erg belangrijk. Recticel produceert in 97 fabrieken, verspreid over 27 landen. De groep is de grootste speler in Europa. Die markt is al in ruimere mate geconsolideerd. De Europese Top-3 heeft een marktaandeel van circa 50%.

joint-venture Proseat (gevormde zetelkussens voor wagens). Het segment is goed voor bijna 20% van de omzet bij een REBITDA-marge van meer dan 5%.

Tussen alle segmenten zijn er grote synergieën op het vlak van de aankoop van grondstoffen (tot 70% van de kostprijs!) en in o&o. De technologie van Geltex® inside is een mooi voorbeeld van die o&o-synergieën. Het werd oorspronkelijk ontwikkeld in Soepelschuim maar is in Slaapcomfort dé grootste innovatie van de jongste jaren.



Strategische keuze De strategische keuzes van Recticel zijn helder. Per segment kiest men resoluut voor (1) duurzame innovaties, (2) vereenvoudiging en integratie en (3) internationale expansie waarbij de groep in India en China enkel wil groeien in technische schuimen. Per segment wordt ook de competitiviteit en de aantrekkelijkheid van de markt beoordeeld. Isolatie is mooi gepositioneerd inzake rendement en groei. Soepelschuim en Slaapcomfort bezetten een middepositie waarbij de competitiviteit van Slaapcomfort nog kan verbeteren. Voor Automobielen is het de intentie om beide activiteiten op termijn te verkopen.

Bij de rondleiding in de fabriek kregen de bezoekers een knappe illustratie van de grote expansiefactor van de grondstoffen tijdens de productie. Een dun laagje grondstoffen expandeerde tot een veertig maal dikkere vaste laag die vervolgens automatisch werd versneden in beter handelbare isolatieplaten. De rondleiding omvatte ook een bezoek aan de 60.000 m³ grote opslagplaats die in recordtempo wordt opgetrokken. Deze nieuwe opslagplaats vereenvoudigt de logistieke flow van hoogwaardige producten in de fabriek.

De veel beter dan verwachte halfjaarResultaten (REBITDA +28%) illustreren de inspanningen van het management om de competitiviteit en de efficiëntie voortdurend aan te scherpen. Recticel verhoogde zijn REBITDA-verwachtingen inzake winstgroei over 2016 van 10% naar 15%. Het zou ons verbazen mocht die verwachting niet worden overtroffen.



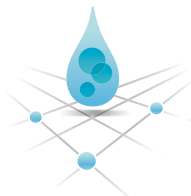
REDACTIE 16 OKTOBER 2016

Bedrijfsbezoek Biocartis

Dinsdag 22 november 2016

BIOCARTIS NV

Generaal de Wittelaan 11 B3
2800 Mechelen
015/631.729



BIOCARTIS

- 16:00 Welkom
- 16:15 Biocartis presentatie door Sr Management
- 16:45 Q&A sessie
- 17:00 Idylla™ demo en korte blik op productie
- 17:45 Slotdrink

Aantal deelnemers is beperkt
Inkomprijs 7 euro
Inschrijven via www.vfb.be - Events - Bedrijfsbezoeken

Bedrijfsbezoek Cofinimmo

Woensdag 30 november 2016

Vlinderpaleis

Gerechtshof
Bolivarplaats 20
2000 Antwerpen

09:15 Onthaal in de wandelzaal bij het bord met het Cofinimmo logo. Voorzie voldoende tijd voor de veiligheidscontrole.

- 10:00 Presentaties door Jean-Edouard Carbonelle en Françoise Roels met nadien Q&A sessie.
- 11:00 Korte Koffiepauze.
- 11:20 Bezoek aan het gerechtsgebouw.

Aantal deelnemers is beperkt
Inkomprijs 7 euro
Inschrijven via www.vfb.be - Events - Bedrijfsbezoeken



Bedrijfsbezoek argenx

Woensdag 14 december 2016 argenx

argenx

Industriepark Zwijnaarde 7
9052 Zwijnaarde

- 18:30 Ontvangst
- 18:45 Welkomstwoord
- 19:00 Groep 1: Presentatie over de strategie van argenx door ceo Tim Van Hauwermeiren
- 19:30 Groep 1: Rondleiding door de laboratoria van argenx

- Groep 2: Presentatie over de strategie van argenx door ceo Tim Van Hauwermeiren
- 20:00 Vraag- en antwoordsessie
- 20:30 Receptie
- 21:45 Einde

Aantal deelnemers is beperkt
Inkomprijs 7 euro
Inschrijven via www.vfb.be - Events - Bedrijfsbezoeken

