

Montea zet groei- verhaal verder met € 90 miljoen aan nieuwe investeringen.



Persbericht – Van de enige bestuurder
Gereguleerde informatie
Embargo tot 9/08/2022 – 7u00

**LEES MEER OVER
ONS OP MONTEA.COM**


MONTEA
SPACE FOR GROWTH

Montea heeft vier sites gekocht: drie in Nederland, in Zeewolde, Almere en Zwijndrecht en één in Avignon, Frankrijk. In totaal gaat het om ca. 152.000 m² grond met ca. 76.000 m² opslagruimte, mezanines en kantoren. De totale investering bedraagt ca. € 90 miljoen en laat de portefeuille met 4,5% groeien. Deze investeringen geven een onmiddellijk netto rendement van ca. 4,8% of een totale huur van ca. € 4,3 miljoen. De aankopen passen in het Track'24-groeiplan, waarmee Montea tegen 2024 de grootste groei uit haar geschiedenis wil verwezenlijken.

2 sale & lease back transacties in Zeewolde en Almere.

In 2013 kocht Montea reeds een eerste distributiecentrum van ca. 24.700 m² in Almere. Vandaag versterkt Montea haar portefeuille met de ondertekening van 2 sale & lease back transacties in Almere en in Zeewolde. De sites zijn uitstekend gelegen met een directe verbinding naar de autosnelwegen A6 (Amsterdam - Noord-Nederland) en A27 (Breda - Almere). De totale grondoppervlakte van deze sites bedraagt ca. 61.600 m² met ca. 37.650 m² logistieke ruimte en ca. 4.600 m² kantoorruimte en mezzanine.



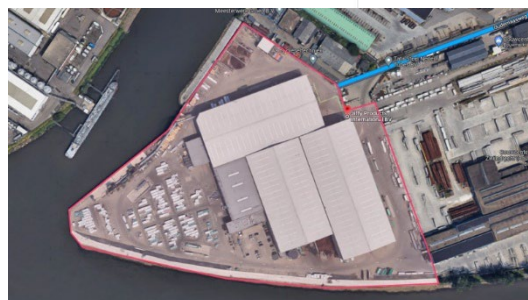
Afbeelding: ©MONTEA – Site Almere, Catharijne,

Voor beide sites werd een huurovereenkomst ondertekend voor een vaste periode van 10 jaar.

“We zijn blij de portefeuille te kunnen uitbreiden met sites op strategische locaties. Zij passen in onze lange termijnvisie en de kwalitatieve groei van de portefeuille”, Hylcke Okkinga, Directeur Nederland Montea

Aankoop van een industriële site te Zwijndrecht.

Montea heeft van LCN Capital Partners een strategisch gelegen site te Zwijndrecht (NL) gekocht. Het gaat om een perceel grond van ca. 64.000 m² met daarop een warehouse- productiefaciliteit van ca. 25.700 m² met buitenopslag. Het gebouw is momenteel verhuurd aan Jiffy Products Nederland; een bedrijf gespecialiseerd in het ontwikkelen van duurzame groeioplossingen voor professionele telers en kwekers (jiffygroup.com).



Afbeelding: ©MONTEA – Site Zwijndrecht

“De site is strategisch gelegen en is uitermate geschikt voor watergebonden logistieke activiteiten. Met deze investeringen benadrukken we dat Nederland voor ons een steeds belangrijkere markt is om ons groeiverhaal mee te ondersteunen. Deze groei is zowel kwalitatief als duurzaam.” Cedric Montanus, Directeur Nederland Montea

Deze site is nog voor een periode van 14 jaar verhuurd. Deze transactie werd begeleid door BNP Paribas Real Estate.

Montea investeert in stedelijke logistiek in Avignon.

Montea heeft een magazijn gekocht aan de toegangspoort van Avignon (FR). Het gaat om een terrein van 26.500 m² met een gebouw van ca. 12.700 m². Het gebouw wordt momenteel verhuurd aan DPL France Rozenbal, een bedrijf gespecialiseerd in de productie en marketing van huishoudartikelen (rozenbal.fr).

Luc Merigneux, Directeur Frankrijk Montea: "De site is strategisch gelegen en is perfect voor stedelijke distributie. Deze investering past volledig in het groeiplan van Montea om een bevoorrechte partner te worden voor alle spelers op de Franse markt."



Afbeelding: ©MONTEA – Site Avignon

Groei.

Met deze groei in Nederland stijgt het aandeel van de Nederlandse portefeuille tot boven 45% en wordt het hiermee het grootste land binnen de Montea portefeuille. Het aandeel van de Franse portefeuille bedraagt momenteel 12%. Over de verschillende transacties zal Montea in totaal ca. € 90 miljoen geïnvesteerd hebben. Deze investeringen geven een onmiddellijk netto rendement van ca. 4,8% of een totale huur van ca. € 4,3 miljoen, voor een gegarandeerde looptijd van 11 jaar.

OVER MONTEA "SPACE FOR GROWTH"

Montea NV is een openbare gereguleerde vastgoedvennootschap naar Belgisch recht (GJV/SIR), gespecialiseerd in logistiek vastgoed in België, Nederland, Frankrijk en Duitsland. Het bedrijf is een referentiespeler in deze markt. Montea biedt haar klanten letterlijk de ruimte om te groeien, aan de hand van flexibele en innoverende vastgoedoplossingen. Op deze manier creëert Montea waarde voor haar aandeelhouders. Per 31/03/2022 vertegenwoordigt de vastgoedportefeuille een totale oppervlakte van 1.712.561 m², verspreid over 84 locaties. Montea NV is sinds eind 2006 genoteerd op Euronext Brussel (MONT) en Parijs (MONTP).

PERSCONTACT

Jo De Wolf | +32 53 82 62 62 | jo.dewolf@montea.com

VOOR MEER INFORMATIE

www.montea.com

