

28 maart 2024 – na 17u40
Gereguleerde informatie

PERSBERICHT

Sofina rapporteert weerbare NAV in 2023

Solide portefeuille om toekomstige groei te ondersteunen

- **Stabiele NAV van 9,1 mld EUR in een volatiele omgeving**
- **Actieve beleggingsaanpak om kansen te grijpen, met focus op duurzaamheid**
- **Selectieve desinvesteringen om waarde te kristalliseren, illustreert vermogen om regelmatig liquiditeit te genereren**

Harold Boël, CEO, verklaarde:

"Sofina's stabiel eigen vermogen in 2023 in een uitdagende omgeving toont de veerkracht van onze portefeuille en de relevantie van onze strategie aan. Terwijl we onze portefeuillebedrijven bleven ondersteunen met kapitaal en advies, waren we ook actief in het zoeken naar nieuwe kansen en in het roteren van onze activa. Onze investeringen weerspiegelen de breedte en diepte van het netwerk van Sofina en de toenemende focus van de vennootschap op duurzaamheid. Tegelijkertijd zijn Sofina Private Funds, die bijna de helft van onze NAV vertegenwoordigen, goed gepositioneerd om in te spelen op technologische evoluties. We zien de komende jaren met vertrouwen tegemoet, want het huidige beleggingsklimaat speelt in op onze sterke punten. We blijven op zoek naar mogelijkheden om te investeren en hebben de liquiditeit om onze strategie uit te voeren. We zijn ervan overtuigd dat onze gedisciplineerde aanpak, waarbij Purpose & Patience worden gecombineerd, bedrijven zal blijven helpen winstgevende groei te realiseren en waarde te creëren voor al onze belanghebbenden doorheen economische cycli."

Jaaroverzicht 2023

SOLIDE PORTEFEUILLE

De solide operationele prestaties van onze grootste participaties, die duurzame waardecreatie ondersteunen, gecombineerd met de manier waarop onze waarderingen het huidige economische klimaat weerspiegelen, ondersteunen het toekomstige groeipotentieel van onze groep.

Onze top 10 grootste investeringen van Sofina Direct (zie onderstaande lijst) vertegenwoordigen 27% van de reële waarde van de portefeuille in transparantie, waarbij de top vijf meer dan 15% maar minder dan 20% vertegenwoordigt, dit toont aan dat Sofina's portefeuille goed gediversifieerd is. Als we kijken naar onze gecombineerde participaties via Sofina Direct en Sofina Private Funds, is ByteDance onze belangrijkste participatie.

INVESTERINGEN EN WAARDEREALISATIE

BELANGRIJKSTE INVESTERINGEN

- **EG A/S (Denemarken):** Een marktleider in sectorspecifieke software in Scandinavië.
- **Biobest (België):** Een wereldleider op het gebied van biologische gewasbescherming, voeding en natuurlijke bestuiving.
- **GEO (Duitsland):** Europees bedrijf dat actief is in de productie van elektrolyten en zich richt op het bedienen van de lokale markt voor Li-ion-batterijen voor onder meer elektrische voertuigen.
- **Mistral AI (Frankrijk):** Europese start-up met wereldwijde focus gespecialiseerd in generatieve kunstmatige intelligentie (AI)
- **TooGoodToGo (Denemarken):** Toonaangevende marktplaats die retailers in staat stelt om afgeprijsde voedseloverschotten te verkopen aan consumenten in 17 landen.
- **Vinted (Litouwen):** Europa's grootste online internationale C2C-marktplaats gewijd aan tweedehands mode.
- **Laifen (China):** Toonaangevend merk voor persoonlijke verzorgingsapparaten in China.

BELANGRIJKSTE DESINVESTERINGEN

- **Colruyt:** We zijn er trots op dat we van bij de start deel hebben uitgemaakt van het groeiverhaal van Colruyt en dat we hebben bijgedragen aan de uitbouw van de toonaangevende foodretailer in België, met een zeer onderscheidende bedrijfscultuur (verkoop afgerond in januari 2024).
- **Honasa/Mamaearth:** We hebben geprofiteerd van de succesvolle beursgang Honasa, een digital-first huis van merken gericht op schoonheid en persoonlijke verzorging in India, waarvan de merkenportefeuille Mamaearth omvat, om een deel van ons belang te verkopen.
- **Groupe Petit Forestier:** We hebben een deel van ons belang in deze Europese leider in koelverhuur afgestoten.

LEADERSHIP COUNCIL

Begin 2024 werd het bestuur op het niveau van het uitvoerend management herzien om Sofina in staat te stellen te groeien in omvang en reikwijdte met behoud van wendbaarheid, efficiëntie in besluitvorming en om de verantwoordelijkheid op het niveau van het senior management te vergroten. Als gevolg hiervan zijn beslissingen met betrekking tot investeringen, portefeuillemonitoring en exits en operaties gedelegeerd aan speciale tafels. De CEO, bijgestaan door een vernieuwde Leadership Council, behoudt de algehele verantwoordelijkheid voor het bedrijf. Dit zal ons ook meer mogelijkheden bieden om waarde te ontsluiten en te realiseren, terwijl we onze talenten verder ontwikkelen en een stimulerende professionele omgeving voor hen creëren.

Financiële indicatoren 2023

FINANCIËLE STATEN – OVERZICHT VAN HET JAAR 2023¹

	31/12/2023	31/12/2022
Totaal activa (in miljoen EUR)	9.843	10.198
Eigen vermogen (in miljoen EUR)	9.083	9.313
Eigen vermogen per aandeel (in EUR) ²	273,62	279,41

	2023	2022
Nettoresultaat (aandeel van de groep) (in miljoen EUR)	-104	-1.872
Nettoresultaat (aandeel van de groep) per aandeel (in EUR) ³	-3,12	-55,85

FINANCIËLE RESULTATEN IN TRANSPARENTIE (IN MILJOEN EUR)⁴

KERNCIJFERS IN TRANSPARENTIE	31/12/2023	31/12/2022
Nettoschuld (+) / Netto cash (-)	-197	-233
Investeringsportefeuille	8.928	9.062
Loan-to-value (in %)	-2,2%	-2,6%

KERNCIJFERS GLOBAAL RESULTAAT IN TRANSPARENTIE	2023	2022
Dividenden	44	53
Nettoresultaat van de investeringsportefeuille	-76	-1.828
Totaal van het globaal resultaat ⁵	-104	-1.869

KERNCIJFERS KASTROOMOVERZICHT IN TRANSPARENTIE	2023	2022
Investerings in portefeuille	-517	-1.013
Desinvesteringen uit portefeuille	590	1.174

BALANS IN TRANSPARENTIE	31/12/2023	31/12/2022
Investeringsportefeuille	8.928	9.062
Sofina Direct	4.739	4.760
<i>Minderheidsinvesteringen op de lange termijn</i>	<i>2.847</i>	<i>2.797</i>
<i>Sofina Growth</i>	<i>1.892</i>	<i>1.962</i>
Sofina Private Funds	4.189	4.302
Netto cash	197	233
Bruto cash	893	929
Financiële schulden	-696	-696
Overige	-42	18
NAV	9.083	9.313

¹ De geconsolideerde financiële staten worden weergegeven onder het statuut van Beleggingsentiteit, in toepassing waarvan de directe beleggingsdochterondernemingen van Sofina NV tegen hun reële waarde worden opgenomen, met inbegrip van de reële waarde van hun participaties en hun andere activa en verplichtingen (voornamelijk intragroep schulden en vorderingen) via de resultatenrekening. Voor meer informatie, zie Lexicon in het Jaarverslag 2023.

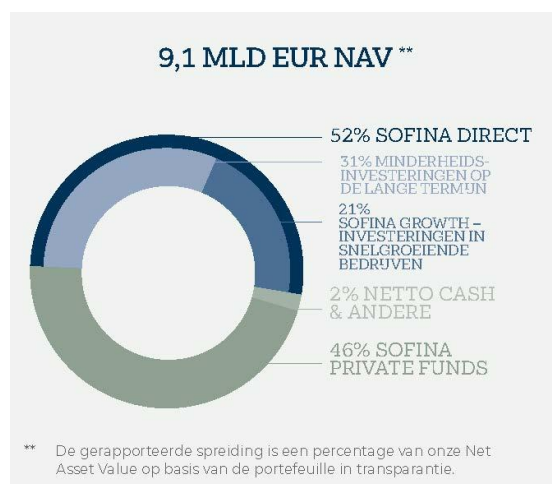
² Berekening gebaseerd op het aantal uitstaande aandelen op het einde van het boekjaar (33.197.072 aandelen per 31 december 2023 en 33.332.072 aandelen per 31 december 2022).

³ Berekening gebaseerd op het gewogen gemiddelde aantal uitstaande aandelen (33.370.558 aandelen per 31 december 2023 en 33.510.733 aandelen per 31 december 2022).

⁴ Gebaseerd op de portefeuille in transparantie (zie punt 2.1 van de Toelichtingen bij de geconsolideerde financiële staten). Voor een definitie van de verschillende begrippen, zie Lexicon in het Jaarverslag 2023.

⁵ Het kleine verschil tussen het nettoresultaat en het globaal resultaat is te wijten aan inkomsten en uitgaven die rechtstreeks in het eigen vermogen worden opgenomen en vervolgens worden ondergebracht in het nettoresultaat.

OVERZICHT VAN DE PORTEFEUILLE PER INVESTERINGSSTIJL



TOP 10 INVESTERINGEN

TOP 10 SOFINA DIRECT ⁶ DE 10 BELANGRIJKSTE INVESTERINGEN VERTEGENWOORDIGEN 27% VAN DE REËLE WAARDE VAN DE PORTEFEUILLE IN TRANSPARANTIE

1. LERNEN MIDCO 1 (COGNITA)
2. SC CHINA CO-INVESTMENT 2016-A (BYTEDANCE) ⁹
3. GROUPE PETIT FORESTIER
4. DRYLOCK TECHNOLOGIES
5. NUXE INTERNATIONAL
6. BIOMERIEUX
7. CAMBRIDGE ASSOCIATES
8. BIOBEST GROUP ¹⁰
9. MERIEUX NUTRISCIENCES
10. SALTO SYSTEMS

TOP 10 SOFINA PRIVATE FUNDS ⁷ DE 10 BELANGRIJKSTE INVESTERINGEN VAN SOFINA PRIVATE FUNDS VERTEGENWOORDIGEN 22% VAN DE REËLE WAARDE VAN DE PORTEFEUILLE IN TRANSPARANTIE

1. SEQUOIA ⁸
2. HONGSHAN ⁸
3. LIGHTSPEED
4. PEAK XV ⁸
5. INSIGHT
6. BATTERY
7. THOMA BRAVO
8. ICONIQ
9. TA ASSOCIATES
10. ANDREESSEN HOROWITZ

Van de hierboven individueel weergegeven investeringen, rekening houdend met onze gecombineerde beleggingen via Sofina Direct en Sofina Private Funds indien van toepassing, is ByteDance de enige deelneming die meer dan 5% van de reële waarde vertegenwoordigt van de portefeuille in transparantie.

⁶ Belangrijkste investeringen met betrekking tot hun aandeel in de reële waarde van de portefeuille in transparantie en volgens de waarderingsprincipes uiteengezet in punt 2.5 van de Toelichtingen bij de geconsolideerde financiële staten. Vermeld in dalende volgorde van reële waarde per 31 december 2023. De volgorde van onze investeringen in Sofina Direct houdt geen rekening met onrechtstreekse participaties in deze bedrijven via bepaalde fondsen van Sofina Private Funds.

⁷ General Partners op basis van de geschatte vertegenwoordiging van hun fondsen in de reële waarde van Sofina's portefeuille in transparantie. Vermeld in afnemende volgorde van reële waarde per 31 december 2023.

⁸ Sinds 2023 wordt Sequoia Partners (VS, China en India) in de lijst van de 10 belangrijkste General Partners van Sofina Private Funds gepresenteerd als drie verschillende Managers na de recente afsplitsing van de Chinese (HongShan) en Indiase tak (Peak XV). De 10 belangrijkste General Partners in 2022 zou 23% vertegenwoordigd hebben van de reële waarde van de portefeuille in transparantie op vergelijkbare basis in vergelijking met 25% voor de afsplitsing.

⁹ Sofina waardeert haar participatie in SC China Co-Investment 2016-A op basis van de marktmultiples waarderingsmethode met een illiquideitsdiscount. Haar deelneming in ByteDance op het niveau van Sofina Private Funds wordt gewaardeerd op basis van de laatste verslagen verkregen van de General Partners tot midden maart 2024.

¹⁰ Biobest Group slaat op onze investeringen in Biobest NV and MxBEE, een investeringsvehikel met als enige activa een belang in Biobest NV. Voor Biobest Group slaat de volgorde daarom op de reële waarde in transparantie van Biobest NV en MxBEE.

FINANCIËLE KALENDER

Jaarcijfers 2023	28 maart 2024
Een presentatie van de jaarcijfers van 2023 is ter beschikking gesteld op de website van de vennootschap vanaf 17u40 pm CET: link	
Jaarverslag 2023: link	
Oproeping tot de Gewone Algemene Vergadering	4 april 2024
Gewone Algemene Vergadering	8 mei 2024 om 15u
Ex-dividenddatum	20 mei 2024
Record date dividend	21 mei 2024
Betaalbaarstelling dividend	22 mei 2024
Newsletter #14	Juli 2024
Halfjaarlijks verslag 2024	5 september 2024
Newsletter #15	Januari 2025
Jaarverslag 2024	26 maart 2025

Profiel van de vennootschap

Sofina is een Belgische investeringsvennootschap die noteert op Euronext Brussels. De missie van Sofina is de partner te zijn van toonaangevende ondernemers en families, door hen geduldig kapitaal en ondersteunend advies te verschaffen om duurzame groei in hun bedrijven mogelijk te maken. We plaatsen menselijke relaties en onderlinge afstemming centraal in wat wij doen. Sofina heeft investeringen in Europa, Azië en de Verenigde Staten in verschillende sectoren, meer bepaald met de klemtoon op Consumptiegoederen en detailhandel, Digitale transformatie, Onderwijs en Gezondheidszorg en levenswetenschappen. Meer informatie vindt u op www.sofinagroup.com

Investeerders, analisten en media contact

Dirk Delmartino, Head of Communications
Mob: +32 470 61 49 65 – E-mail: dirk.delmartino@sofinagroup.com
Tel.: +32 2 551 06 11 – E-mail: info@sofinagroup.com